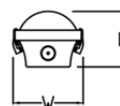




wymiary:



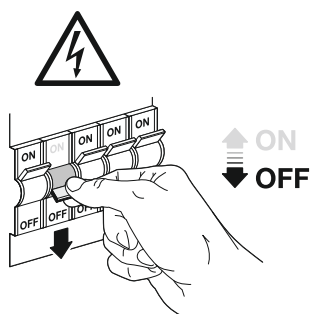
x	[mm]
L	1200
LF	750
W	80
H	72

			
Power 1	Power 2	Power 3	Power 4
200mA	250mA	300mA	350mA
22W	28W	34W	40W

uchwyty sufitowe (2x) →

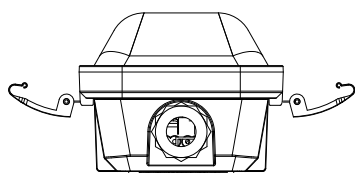


Oprawa posiada możliwość **zmiany mocy/strumienia świetlnego**.
 22/28/34/40W co odpowiada 4000/5040/6120/7200lm
 Oprawa ma domyślnie ustawioną moc 40W (350mA).

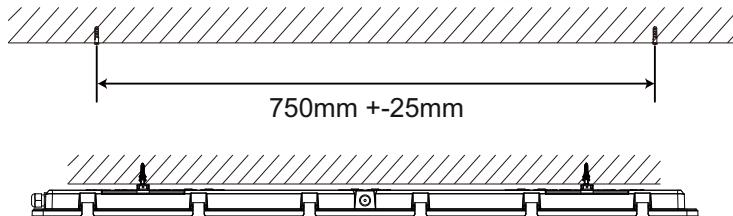


Przed rozpoczęciem montażu należy wyłączyć zasilanie!

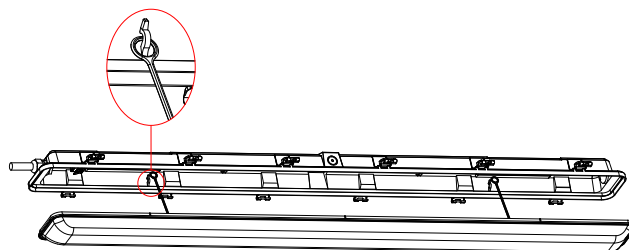
1. Otwórz klamry i zdejmij klosz



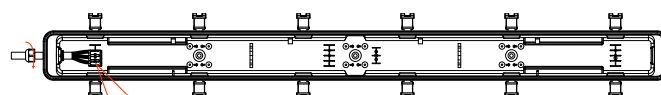
2. Zamocować korpus na uchwyty sufitowe (na kołki montażowe lub inny element mocujący w zależności od podłoża)



3. Klosz z płytą LED do korpusu muszą być połączone na specjalne linki zabezpieczające

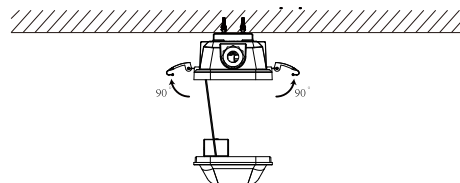


4. Przeprowadzić przewód elektryczny przez dławnicę kablową i wykonać podłączenie przewodu zasilającego

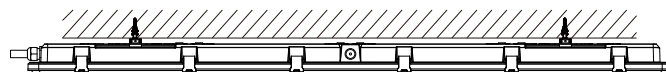


N - neutralny - kolor niebieski
 L - fazowy - kolor brązowy
 PE - ochronny - kolor żółto-zielony
 DA+ - sterowanie DALI+
 DA- - sterowanie DALI-

Dokręć dławnicę kablową z odpowiednią siłą!



5. Włożyć klosz do korpusu i zatrzasknąć klamry



Upewnić się, że wszystkie klamry zostały poprawnie zatrzasknięte!

Podczas montażu zabrania się dotykać diod LED oraz naciskać na maskownicę!

Instalować oprawy mogą jedynie osoby do tego przeszkolone i posiadające odpowiednie uprawnienia.

Producent ma wyłączne prawo do modyfikacji swoich wyrobów.

Producent nie ponosi odpowiedzialności za uszkodzenia wynikłe po modyfikacji wyrobu lub powstałe w wyniku montażu niezgodnie z instrukcją.

Dla zapewnienia bezpieczeństwa przed przystąpieniem do montażu należy zapoznać się z niniejszą instrukcją. Instrukcję należy zachować. Oprawę oświetleniową, której dotyczy ta instrukcja należy używać zgodnie z jej przeznaczeniem. Instalować oprawy mogą osoby do tego przeszkolone i posiadające odpowiednie uprawnienia.

W czasie eksploatacji oświetlenia należy dokonywać oględzin opraw, w celu wykrywania awarii i uszkodzeń mechanicznych oraz zabrudzeń szczególnie elementów układu optycznego.

Obudowę oprawy oraz jej elementy można czyścić płynami ulegającymi biodegradacji przy pomocy miękkich ściereczek, a po usunięciu zabrudzenia osuszyć. Powierzchnie PLX, MPRM - odmuchać sprężonym powietrzem.

Oprawy oświetleniowe nie zagrażają bezpieczeństwu ludzi i mieniu pod warunkiem, że są właściwie zainstalowane, utrzymywane i użytkowane zgodnie z przeznaczeniem.

Oprawy przeznaczone są do pracy w warunkach normalnych, z wyjątkiem opraw o przeznaczeniu specjalnym. Warunki normalne charakteryzuje temperatura otoczenia -10°C $+35^{\circ}\text{C}$, ciśnienie 960-1020hPa, wilgotność 40-60%.

Opraw nie należy stosować w przypadku gdy warunki otoczenia mogą zagrozić konstrukcji oprawy, powłoce lakierniczej lub komponentom elektronicznym umieszczonym w środku powodując nieprawidłowe działanie.